



NOWOŚĆ

FD - rozpylacze wachlarzowe do RSM



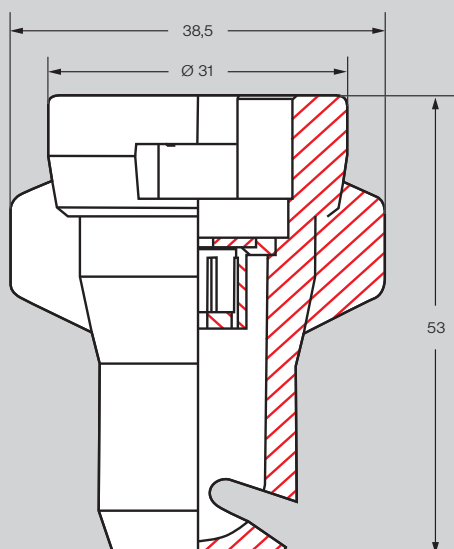
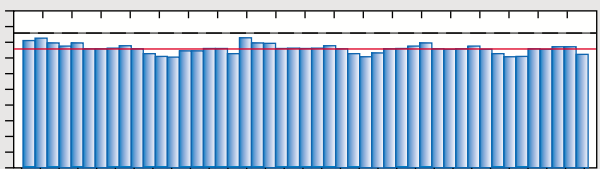
Właściwości

- rozpylacz płaskostrumieniowy emitujący poziomy wachlarz cieczy
- zintegrowany kołpak popularnego systemu MULTIJET
- możliwe połączenie z adapterem do systemów Twistloc, Hardi, RAU
- rozmiary: 04, 05, 06, 08, 10, 15, 20, szeroki zakres dawkowania cieczy
- zakres ciśnień roboczych: 1,5 do 4,0 bar
- materiał: odporny na zużycie zbrojony włóknem szklanym polimer
- kodowanie barwne ISO
- wysokość prowadzenia belki polowej: 50-70 cm przy rozstawie 50 cm

Zastosowanie

- rozlewanie nawozów płynnych
- nawadnianie
- beczkowszy z belkami polowymi
- place golfowe

FD-15 - rozkład poprzeczny cieczy na stole rowkowym (woda)




Zalety rozpylaczy FD

- poziomy, wachlarzowy strumień cieczy skierowany do tyłu jazdy
- bardzo duże krople cieczy ograniczające do minimum uszkodzenia roślin
- doskonały rozkład poprzeczny cieczy - jak w rozpylaczach płaskostrumieniowych
- wyeliminowany "efekt zebry" typowy dla rozpylaczy wielootworowych
- b. duży profilowany otwór wylotowy dyszy ograniczający zapychanie się rozpylacza
- beznarzędziowy demontaż kryzy dozującej do czyszczenia
- zintegrowany z kryzą dozującą indywidualny filtr wstępny
- ograniczenie zjawiska samooprysku belki polowej (korpus o dł. 53 mm)

Tabela wydatków rozpylaczy FD



Importer:
EKOTRONIC Marek Janus
ul. Mieszka I 4/14, 42-500 Będzin
Tel./Fax: (032) 360 22 44
GSM: 601 70 42 15
e-mail: marjanus@pro.onet.pl
www.ekotronic.pl

  [bar]	l/min		RSM l/ha											
	woda	RSM	5,0 km/h	6,0 km/h	7,0 km/h	8,0 km/h	9,0 km/h	10,0 km/h	11,0 km/h	12,0 km/h	14,0 km/h	16,0 km/h	18,0 km/h	
FD 04 (60 M)	1,5	1,00	240	200	171	150	133	120	109	100	86	75	67	
	2,0	1,15	276	230	197	173	153	138	125	115	99	86	77	
	2,5	1,29	310	258	221	194	172	155	141	129	111	97	86	
	3,0	1,41	338	282	241	211	188	169	154	141	121	106	94	
FD 05 (25 M)	1,5	1,24	298	248	213	186	165	149	135	124	106	93	83	
	2,0	1,44	346	288	247	216	192	173	157	144	123	108	96	
	2,5	1,61	386	322	276	242	215	193	176	161	138	121	107	
	3,0	1,76	422	352	302	264	235	211	192	176	151	132	117	
FD 06 (25 M)	1,5	1,49	358	298	255	224	199	179	163	149	128	112	99	
	2,0	1,72	413	344	295	258	229	206	188	172	147	129	115	
	2,5	1,93	463	386	331	290	257	232	211	193	165	145	129	
	3,0	2,11	507	422	362	317	282	253	230	211	181	158	141	
FD 08 (25 M)	1,5	1,99	478	398	341	299	265	239	217	199	171	149	133	
	2,0	2,30	552	460	394	345	307	276	251	230	197	173	153	
	2,5	2,57	617	514	441	386	343	308	280	257	220	193	171	
	3,0	2,82	676	563	483	422	375	338	307	282	241	211	188	
FD 10 (25 M)	1,5	2,49	598	498	427	374	332	299	272	249	214	187	166	
	2,0	2,88	689	576	492	432	383	345	313	287	246	215	192	
	2,5	3,21	770	642	550	482	428	385	350	321	275	241	214	
	3,0	3,52	845	704	603	528	469	422	384	352	302	264	235	
FD 15 (25 M)	1,5	3,73	895	746	639	560	497	448	407	373	319	280	249	
	2,0	4,31	1034	862	739	647	575	517	470	431	370	323	288	
	2,5	4,82	1157	964	826	723	643	579	526	482	414	362	321	
	3,0	5,28	1267	1056	905	792	704	634	576	528	452	396	352	
FD 20 (25 M)	1,5	4,98	1195	996	854	747	664	598	543	498	427	374	332	
	2,0	5,75	1380	1149	986	862	767	690	627	575	493	431	383	
	2,5	6,42	1543	1285	1102	964	857	771	701	643	551	482	429	
	3,0	7,04	1690	1408	1207	1056	939	845	768	704	604	528	469	
4,0	8,13	1951	1626	1394	1220	1084	976	887	813	697	610	542		

NOWOŚĆ

NOWOŚĆ

Współczynniki korekcyjne dla roztworów o różnej gęstości

Gęstość cieczy	0,84	0,96	1,00 woda	1,11 mocznik	1,24 ASL	1,28 RSM (28)	1,32 RSM (30)	1,38 roztwór NP	1,44	1,50
Współczynnik korekcyjny	1,09	1,02	1,00	0,95	0,90	0,88	0,87	0,85	0,83	0,81

- Ciśnienie robocze mierzone przy rozpylaczu (korpus z zaworem antykropowym)
- Wartości dot. RSM 28/1,28 kg/l) oraz wody
- Przed każdym sezonem należy porównać wartości tabelaryczne z rzeczywistymi danymi uzyskanymi poprzez „litrażowanie” rozpylaczy
- Stosować wyłącznie rozpylacze tego samego typu i rozmiaru

Przykład:

Natężenie wypływu wody (tabelaryczne)	x	Współczynnik korekcyjny	=	Rzeczywiste natężenie wypływu roztworu
---------------------------------------	---	-------------------------	---	--